



**НАЦИОНАЛЬНОЕ АГЕНТСТВО ФИНАНСОВЫХ ИССЛЕДОВАНИЙ**

**«Динамика доверия финансовым институтам и  
кредитное поведение россиян»**

**Диляра Ибрагимова,  
Директор по исследованиям НАФИ**

# Выборка

**Всероссийские анкетные опросы населения по репрезентативной выборке с учетом квот по полу, возрасту и образованию (n=1600)**

***Время опросов: апрель 2008 – август 2010 г.***

# Динамика доверия населения финансовым институтам

# Методология построения индекса доверия

Для построения **индекса доверия** используются 5 основных вопросов:

**Надежность** - сохранность денежных средств, соблюдение взятых обязательств и отсутствие мошенничества по отношению к клиентам

1. За прошедший год финансовые институты в нашей стране в целом стали более надежными, менее надежными или ничего не изменилось?
2. Через год финансовые институты в нашей стране будут более надежными, менее надежными или их надежность не изменится?

**Прозрачность (информационная открытость)** - раскрытие информации о стоимости услуг, финансовой отчетности, информации о структуре собственности и управления и т.п.

3. За прошедший год финансовые институты в нашей стране стали более прозрачными, менее прозрачными или ничего не изменилось?
4. Через год финансовые институты в нашей стране будут более прозрачными, менее прозрачными или ничего не изменится?

**Выгодность** – прибыльность вложений, приемлемая стоимость услуг

5. Если говорить в целом, вложение денежных средств в финансовые институты (банки, страховые, инвестиционные компании и т.д.) является в настоящее время выгодным делом?

# Методология расчета индекса

Процедура расчета индексов:

из доли положительных ответов вычитается доля отрицательных и к этой разнице прибавляется 100

Совокупный индекс равен среднему частных индексов

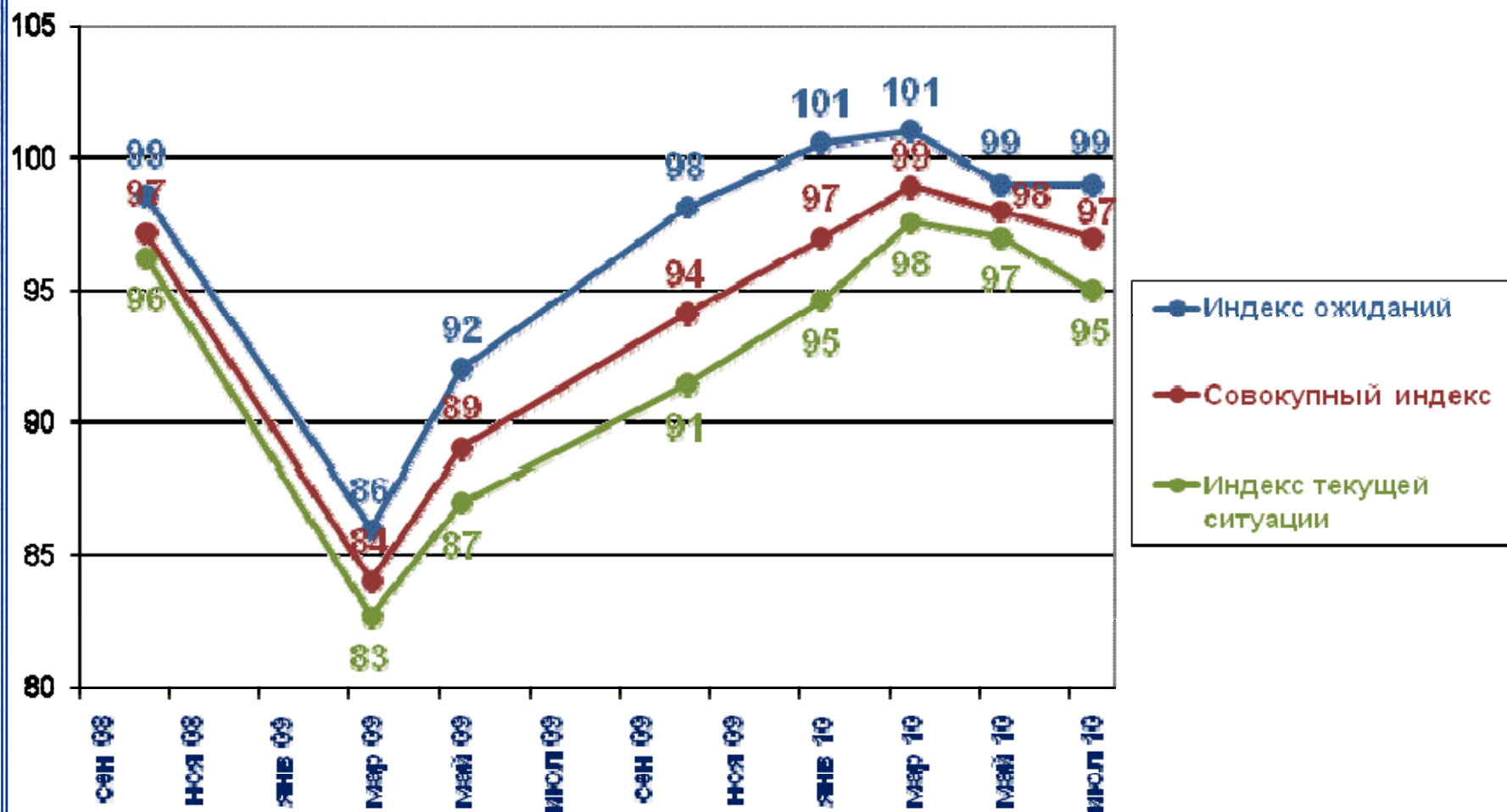
**Индекс текущей ситуации** равен среднему из индексов надежности и прозрачности за прошедший год, а также индекса выгодности вложений

**Индекс ожиданий** равен среднему из индексов ожиданий надежности и прозрачности в ближайший год

Значения могут изменяться в пределах от 0 до 200

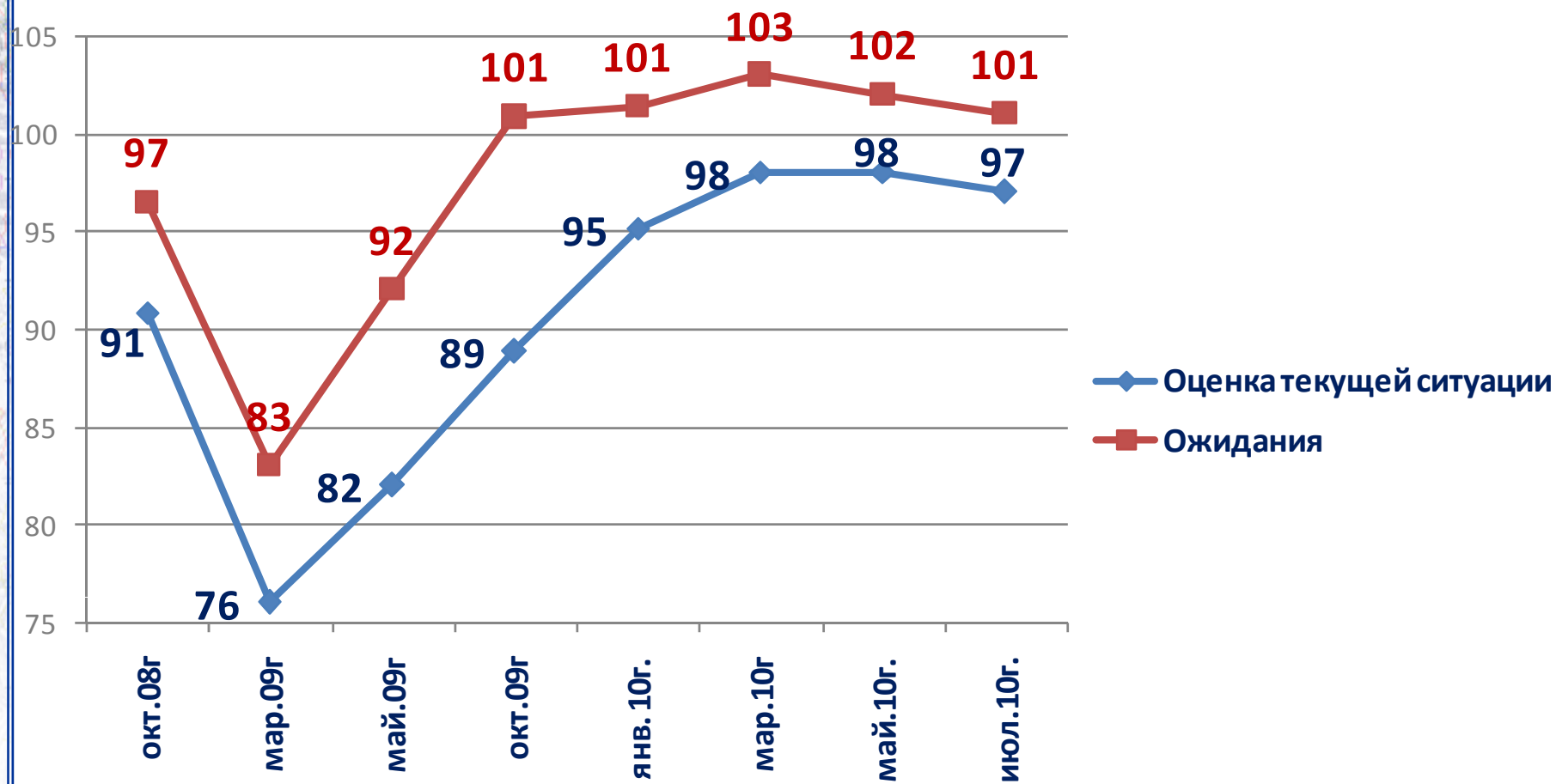
- больше 100, когда «оптимистов» больше, чем «пессимистов»
- индекс равен 100, когда доля «оптимистов» и «пессимистов» одинакова
- меньше 100, когда «пессимистов» больше, чем «оптимистов»

# Уровень доверия финансовым институтам стабилизировался?



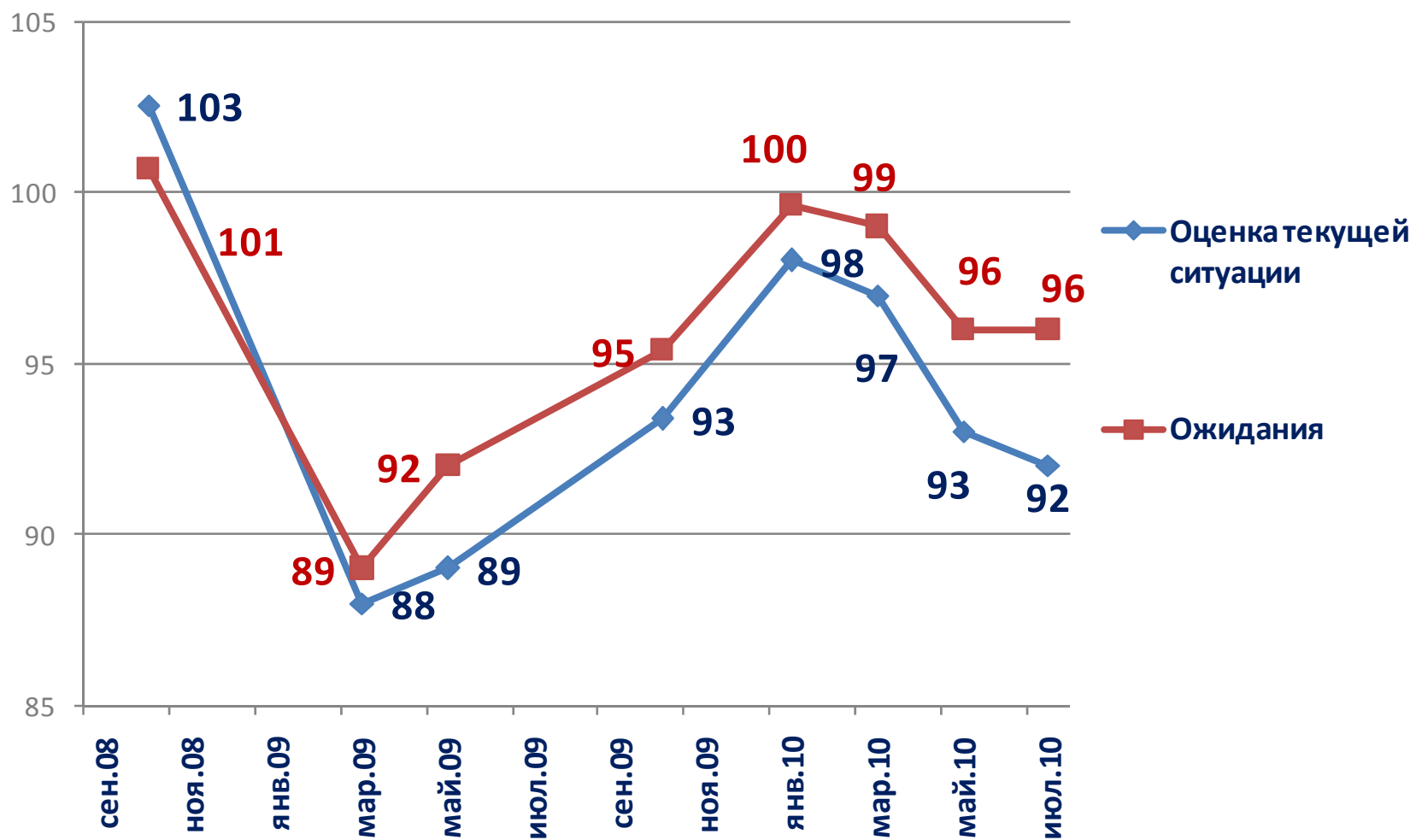
*Динамика индекса доверия населения финансовым институтам, пункты*

## Надежность финансовых институтов: оценки и ожидания благоприятны



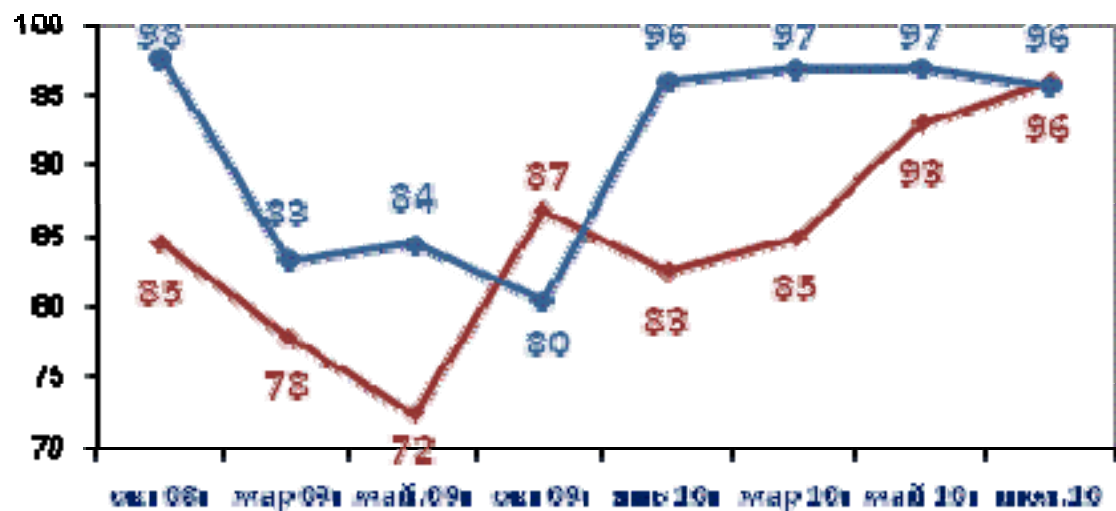
*Частные индексы надежности финансовых институтов, пункты*

## Информационная открытость финансовых институтов: оценки и ожидания в июле 2010 г. не изменились к лучшему



Частные индексы информационной прозрачности финансовых институтов, пункты

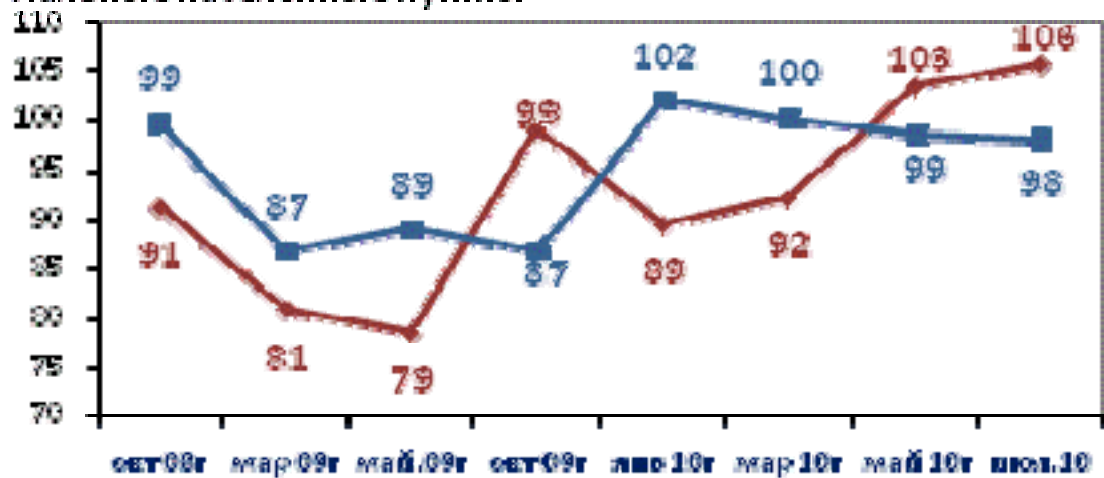
## Доверие финансовым институтам со стороны жителей столиц: позитивный тренд сохраняется



Индекс текущей  
ситуации

— Москва и С.-Пб. — Остальные населенные пункты

Индекс ожиданий





— Москва и С.-Пб. — Остальные населенные пункты

## Только 4-5% россиян знают, в каком виде банк должен раскрывать информацию о полной стоимости кредита для заемщика

Банки должны раскрывать информацию о полной стоимости кредита для заемщика. Скажите, пожалуйста, в каком виде должен банк раскрывать информацию о полной стоимости кредита для заемщика?





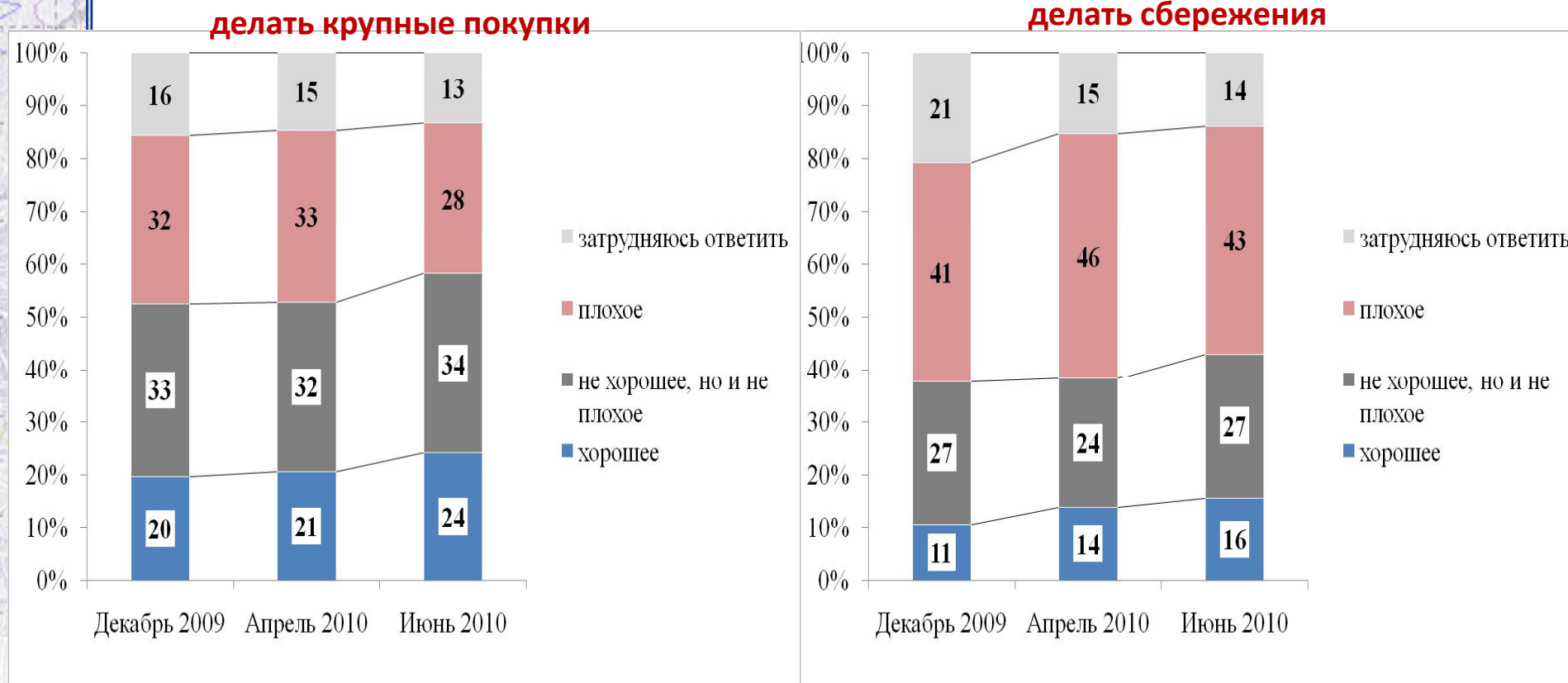
# **Кредитное поведение населения и установки в отношении кредитов**

## Динамика и структура пользования финансовыми услугами: рост потребкредитов

Вид услуги	апр.08	июл.08	апр.09	сен.09	январь.10	март.10	май.10	июль.10
Пластиковая карта для получения пенсии, зарплаты, стипендии	24	24	24	26	30	32	32	37
Текущий счёт, вклад «до востребования»	10	11	11	10	14	16	13	16
<b>Потребительский кредит (за исключением кредитной карты)</b>	<b>19</b>	<b>19</b>	<b>15</b>	<b>16</b>	<b>13</b>	<b>18</b>	<b>19</b>	<b>21</b>
Срочный вклад	4	5	4	9	7	9	7	9
Страхование (за исключением ОМС)	7	5	5	8	5	5	4	4
Пластиковая карта (дебетовая), полученная при открытии счета	4	5	4	5	4	4	4	5
<b>Кредитная карта</b>	<b>3</b>	<b>4</b>	<b>3</b>	<b>5</b>	<b>4</b>	<b>2</b>	<b>2</b>	<b>3</b>
<b>Автокредит</b>	<b>3</b>	<b>3</b>	<b>3</b>	<b>3</b>	<b>3</b>	<b>2</b>	<b>3</b>	<b>3</b>
<b>Ипотечный кредит (кредит на покупку недвижимости)</b>	<b>2</b>	<b>1</b>	<b>1</b>	<b>1</b>	<b>2</b>	<b>2</b>	<b>2</b>	<b>1</b>
Услуги негосударственных пенсионных фондов	1	1	1	1	2	2	2	2
Инвестиционные услуги (ПИФы, ОФБУ, Доверительное управление)	0	0	0	0	1	0	0	1
Затрудняюсь ответить	1	3	1	2	5	4	5	3
Не пользуюсь финансовыми услугами	48	46	46	42	41	38	37	32

# Нынешние экономические условия лучше подходят для того, чтобы делать крупные покупки, нежели сбережения?

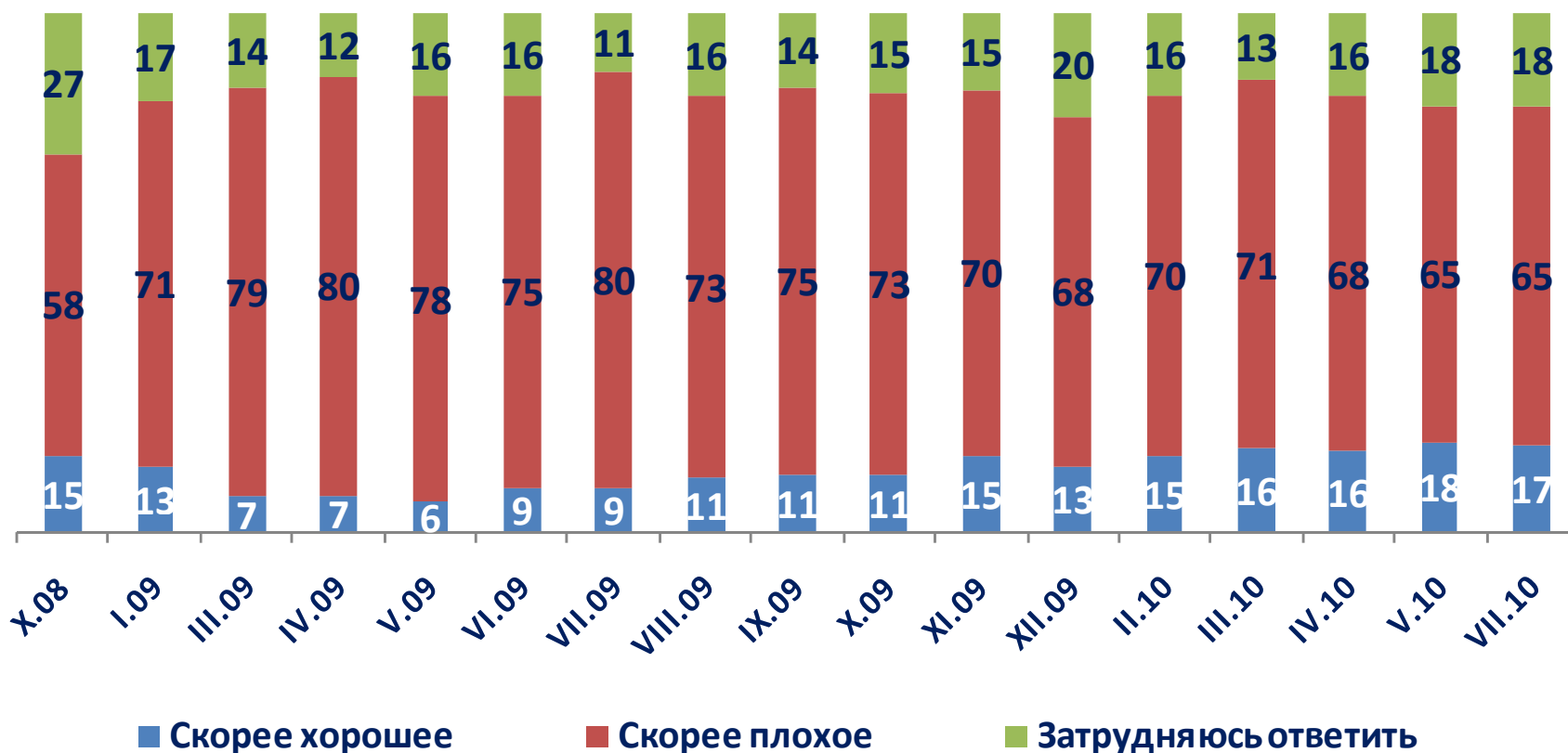
Как Вы считаете, сейчас в целом хорошее или плохое время для того, чтобы делать крупные покупки / сбережения (% респондентов)



По мнению людей, нынешние экономические условия лучше подходят для того, чтобы делать крупные покупки, нежели сбережения.

# Оценка условий для кредитования: перевес негативных оценок над позитивными медленно уменьшается

Как Вы считаете, сейчас в целом хорошее или плохое время для того, чтобы брать кредит?

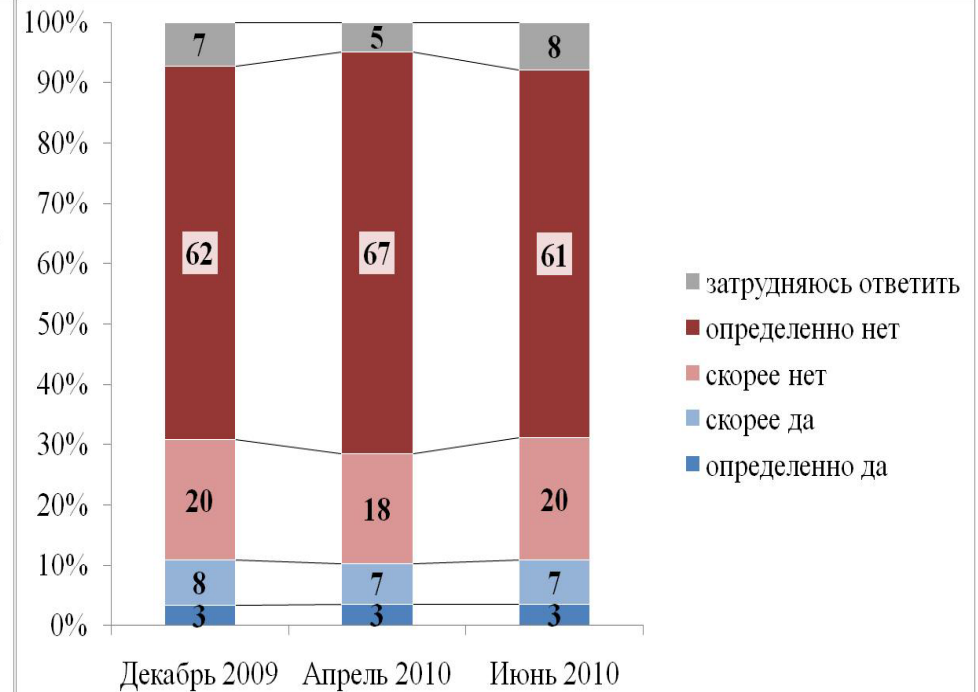
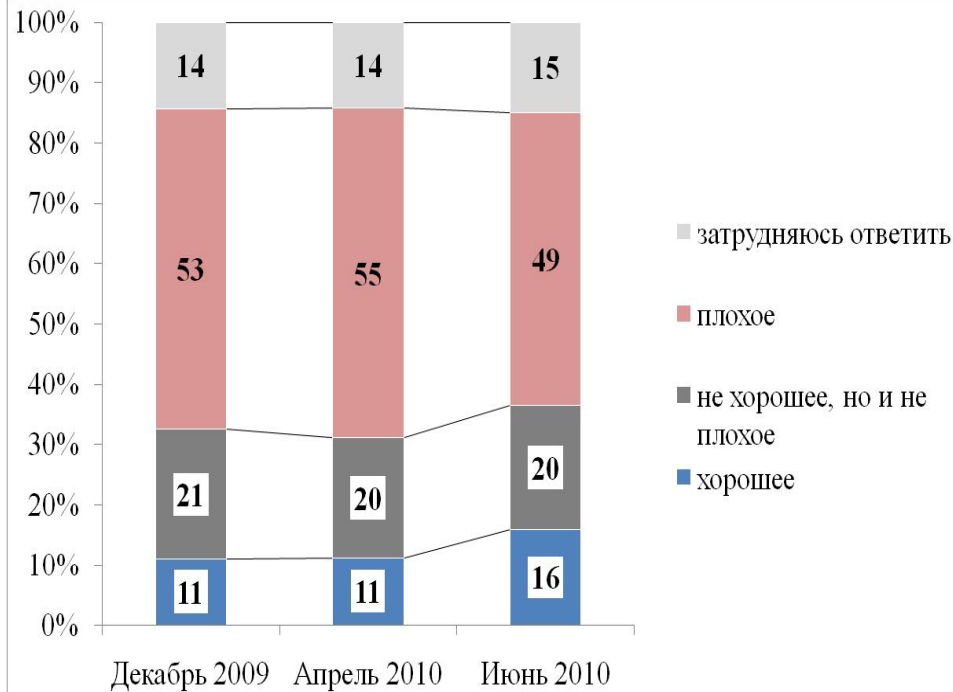


(данные ВЦИОМ)

# Брать ли кредиты?

**Хорошее или плохое время для покупок в кредит?**

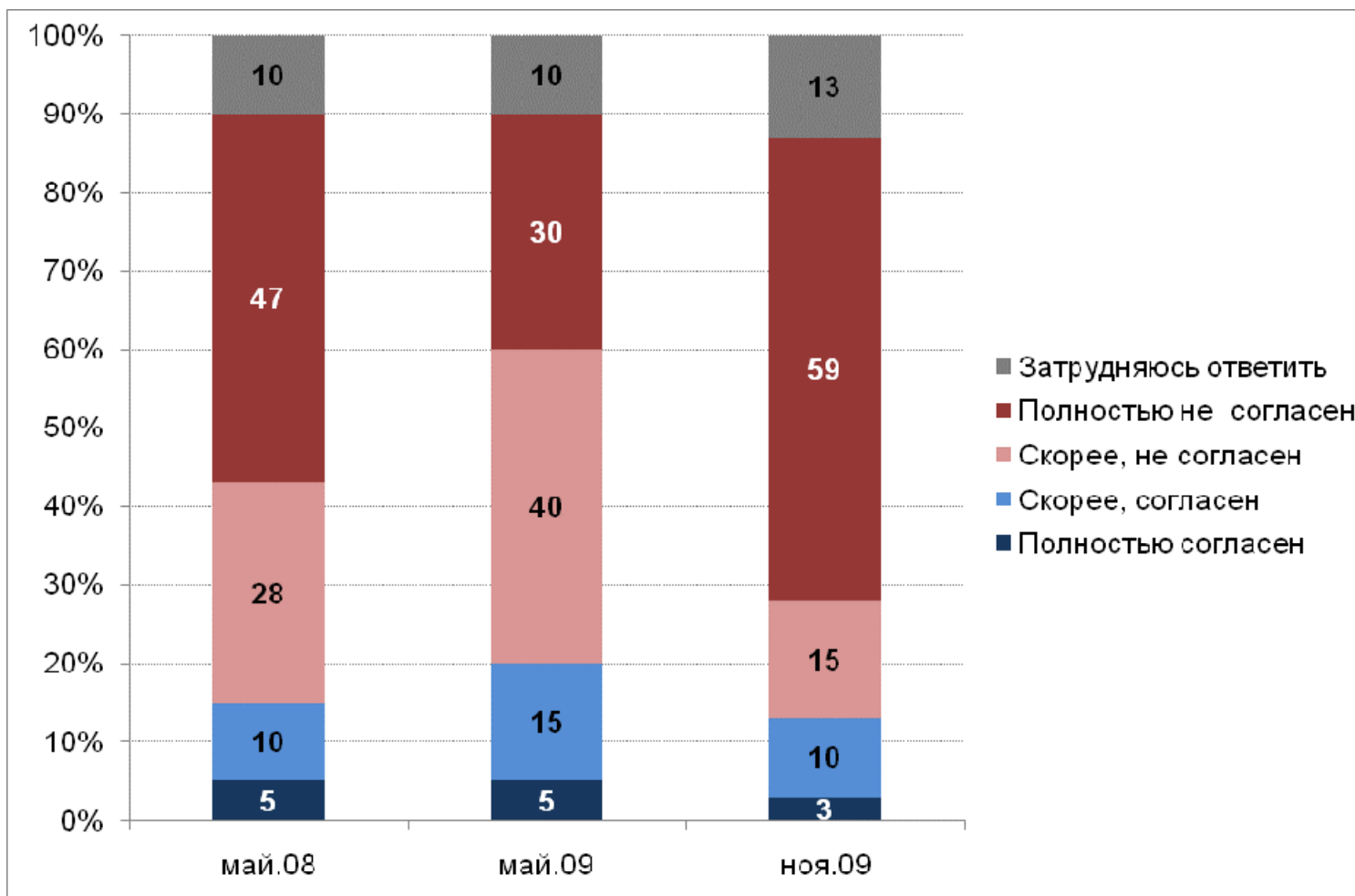
**Вы (члены Вашей семьи) в ближайшие 12 месяцев собираетесь или нет покупать что-либо в кредит / брать кредит?**



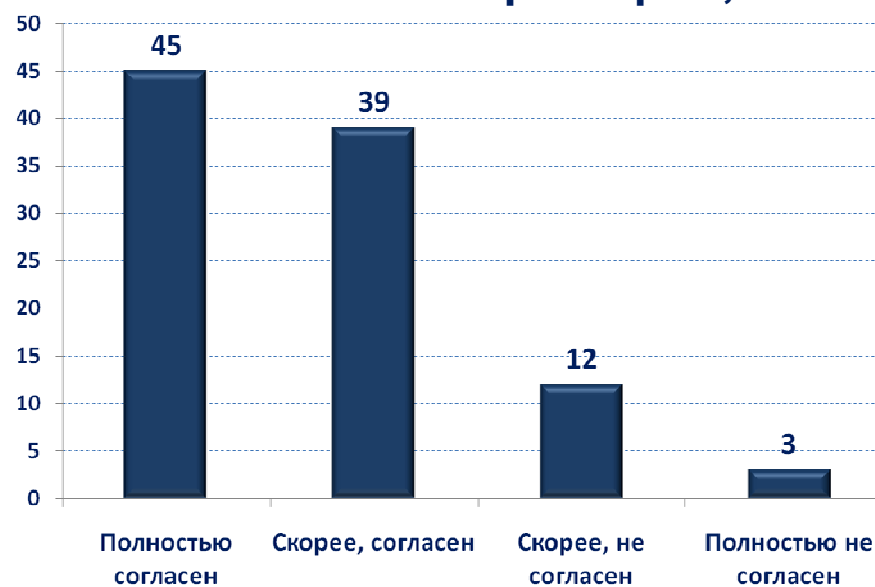
В июне 2010 г. перевес негативных оценок нынешних условий для кредитования над позитивными уменьшился на 11 п.п. И хотя доля лиц, собирающихся в ближайший год брать кредит, не изменилась, важно то, что доля тех, кто говорит «определенно/скорее нет» банковским кредитам, чуть уменьшилась – с 85% до 81%.

## Обязательно ли возвращать кредит?

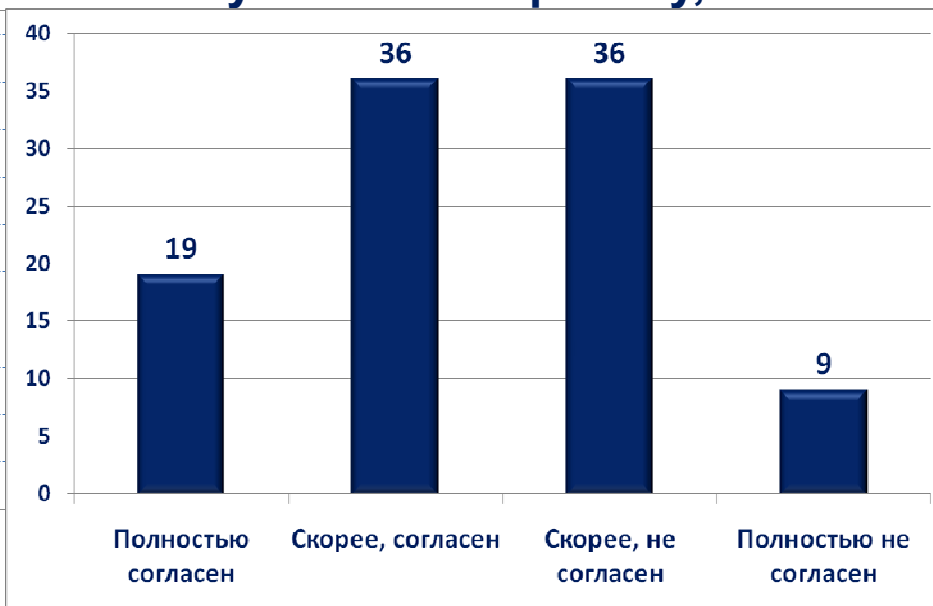
*Насколько Вы согласны с мнением о том, что возвращать взятый в банке кредит не обязательно, если для этого есть веская причина?*



**Банковский кредит  
необходимо возвращать в  
любом случае вне  
зависимости от каких-  
либо внешних факторов, %**



**Банки не должны требовать  
возврата долга, в том числе и  
через суд, если человек из-за  
кризиса потерял работу или  
ему снизили зарплату, %**



## Недоверие банкам – основная причина оправдания невозврата кредитов

Какие из нижеперечисленных оснований Вам кажутся достаточно вескими для того, чтобы решение не возвращать банковский кредит было в Ваших глазах оправданным?



## Национальное Агентство Финансовых Исследований (НАФИ)

г. Москва, Болотная наб.

д. 7, к.1

тел./факс +7 (495) 982 50 27

e-mail: [info@nacfin.ru](mailto:info@nacfin.ru)

Интернет-сайт: <http://www.nacfin.ru>